

Rapport de mission de repérage des matériaux et produits contenant de l'amiante avant réalisation de travaux

R. 4412-97 modifié par le décret 2012-639 du 4 mai 2012
Norme NF X 46-020

6 SQUARE G MOQUET - APT 2

77290 MITRY MORY



A \ INFORMATIONS GENERALES

A.1 \ DESIGNATION DU BÂTIMENT

Nature du bâtiment :		Adresse :	6 SQUARE G MOQUET - APT 2 77290 MITRY MORY
Cat. Du bâtiment :		Bâtiment :	
Etage :	RC	Porte :	
Ref Cadastrale :	NC	Propriété de :	OPH77 10 AVENUE CHARLES PEGUY 77000 MELUN

A.2 \ DESIGNATION DU DONNEUR D'ORDRE

Nom :	OPH77	Documents remis :	
Adresse :	10 AVENUE CHARLES PEGUY 77000 MELUN	Moyens mis à disposition :	

A.3 \ EXECUTION DE LA MISSION

RAPPORT N° :	51LAF0002	Laboratoire d'Analyses :	ITGA
Repérage réalisé le :	08/08/2017	Adresse laboratoire :	3 RUE ARMAND HERPIN LACROIX - CS 46537 35065 RENNES CEDEX
Accompagnateur :		Numéro d'accréditation :	1-5967
Par :	Tristan BRUNOT	Organisme d'assurance professionnelle :	ALLIANZ
N° certificat :	CPDI 3541	Adresse assurance :	Direction Opérations Entreprises 5C Esplanade Charles de Gaulle 33081 BORDEAUX CEDEX
Date d'obtention :	06/08/2015	N° de contrat d'assurance :	55897385
Organisme certificateur	I.CERT PARC EDONIA - BAT G - RUE DE LA TERRE VICTORIA - 35760 SAINT GREGOIRE	Date de validité :	31/12/2017

B \ CACHET DU DIAGNOSTIQUEUR

FAIT A AVESNES LES BAPAUME LE 18/09/2017

Cabinet : **EXPERT HABITAT**

Nom du responsable : **DEMOULIN Frédéric**

Nom du diagnostiqueur : **Tristan BRUNOT**



Rapport N° : **51LAF0002** **08/08/2017**

Date d'édition : 18/09/2017

2/47

EXPERT HABITAT & INDUSTRIE INGENIERIE – 21 route d'Albert 62450 AVESNES LES BAPAUME

Téléphone : 03.21.73.41.44 – Fax 03 21 73 94 79

Site : www.experthabitat.com

SAS au capital de 55 000 € - Siret n° 479 076 838 00032

C\ SOMMAIRE

Table des matières

A \ INFORMATIONS GENERALES	2
A.1 \ DESIGNATION DU BÂTIMENT	2
A.2 \ DESIGNATION DU DONNEUR D'ORDRE	2
A.3 \ EXECUTION DE LA MISSION.....	2
B \ CACHET DU DIAGNOSTIQUEUR	2
C \ SOMMAIRE	3
D \ CONCLUSIONS	4
E \ PROGRAMME DE REPERAGE	6
F \ CONDITIONS DE REALISATION DU REPERAGE	7
G \ RAPPORTS PRECEDENTS.....	7
H \ RESULTATS DETAILLES DU REPERAGE	8
ANNEXE 1 – PHOTOS DES ELEMENTS AMIANTES ET/OU NON AMIANTES.....	16
ANNEXE 2 – CROQUIS DE LOCALISATION DE PRELEVEMENTS.....	29
ANNEXE 3 – PROCES VERBAUX D'ANALYSES.....	30
ATTESTATION(S).....	46
CERTIFICAT DE COMPETENCES	47

D\ CONCLUSIONS

Dans le cadre de la mission décrite en tête de rapport, il a été repéré des matériaux et produits contenant de l'amiante

Dans le cadre de la mission décrite en tête de rapport, il a été repéré des matériaux et produits contenant de l'amiante :

PIECE	ETAGE	ELEMENTS	REPERAGE	N° Echantillon	METHODE	ETAT	RESULTAT
Entrée	RC	Dalle dure cassante grise	Sol	51LAF0002P00 2	RESULTAT ANALYSE	DEGRADATI ON PARTIELLE	Fr1:Amiante détecté (Chrysotile)
Entrée	RC	Colle bitumineuse noire	Sol	51LAF0002P00 2	RESULTAT ANALYSE	DEGRADATI ON PARTIELLE	Fr2:Amiante détecté (Chrysotile)
Chambre 2	RC	Dalle dure cassante beige	Sol	51LAF0002P00 4	RESULTAT ANALYSE	DEGRADATI ON PARTIELLE	Fr1:Amiante détecté (Chrysotile)
Chambre 2	RC	Colle bitumineuse noire	Sol	51LAF0002P00 4	RESULTAT ANALYSE	DEGRADATI ON PARTIELLE	Fr2:Amiante détecté (Chrysotile)
Chambre 2	RC	Enduit plâtreux blanc en vrac avec couche cartonnée + peintures multiples non séparable	Mur A	51LAF0002P00 9	RESULTAT ANALYSE	BON ETAT	Amiante détecté (Chrysotile)
Séjour	RC	Colle polymère jaune non séparable + dalle dure cassante beige	Sol	51LAF0002P00 3	RESULTAT ANALYSE	BON ETAT	Fr2:Amiante détecté (Chrysotile)
Séjour	RC	Colle bitumineuse noire en faible quantité + ragréage gris non séparable	Sol	51LAF0002P00 3	RESULTAT ANALYSE	BON ETAT	Fr3:Amiante détecté (Chrysotile)
Placard	RC	Dalle dure cassante grise	Sol	51LAF0002P00 2	ZSO	DEGRADATI ON PARTIELLE	Fr1:Amiante détecté (Chrysotile)
Placard	RC	Colle bitumineuse noire	Sol	51LAF0002P00 2	ZSO	DEGRADATI ON PARTIELLE	Fr2:Amiante détecté (Chrysotile)
Dégagement	RC	Dalle dure cassante grise	Sol	51LAF0002P00 2	ZSO	DEGRADATI ON PARTIELLE	Fr1:Amiante détecté (Chrysotile)
Dégagement	RC	Colle bitumineuse noire	Sol	51LAF0002P00 2	ZSO	DEGRADATI ON PARTIELLE	Fr2:Amiante détecté (Chrysotile)

Report N° : 51LAF0002 08/08/2017

4/47

Date d'édition : 18/09/2017

EXPERT HABITAT & INDUSTRIE INGENIERIE – 21 route d'Albert 62450 AVESNES LES BAPAUME

Téléphone : 03.21.73.41.44 – Fax 03 21 73 94 79

Site : www.experthabitat.com

SAS au capital de 55 000 € - Siret n° 479 076 838 00032

PIECE	ETAGE	ELEMENTS	REPERAGE	N° Echantillon	METHODE	ETAT	RESULTAT
Entrée	RC	Dalle dure cassante grise	Sol	51LAF0002P00 2	ZSO	DEGRADATION PARTIELLE	Fr1:Amiante détecté (Chrysotile)
Entrée	RC	Colle bitumineuse noire	Sol	51LAF0002P00 2	ZSO	DEGRADATION PARTIELLE	Fr2:Amiante détecté (Chrysotile)
Chambre 2	RC	Dalle dure cassante beige	Sol	51LAF0002P00 4	ZSO	DEGRADATION PARTIELLE	Fr1:Amiante détecté (Chrysotile)
Chambre 2	RC	Colle bitumineuse noire	Sol	51LAF0002P00 4	ZSO	DEGRADATION PARTIELLE	Fr2:Amiante détecté (Chrysotile)
Séjour	RC	Colle polymère jaune non séparable + dalle dure cassante beige	Sol	51LAF0002P00 3	ZSO	BON ETAT	Fr2:Amiante détecté (Chrysotile)
Séjour	RC	Colle bitumineuse noire en faible quantité + ragréage gris non séparable	Sol	51LAF0002P00 3	ZSO	BON ETAT	Fr3:Amiante détecté (Chrysotile)
Placard	RC	Enduit plâtreux blanc en vrac avec couche cartonnée + peintures multiples non séparable	Mur B	51LAF0002P00 9	ZSO	BON ETAT	Amiante détecté (Chrysotile)
Chambre 1	RC	Enduit plâtreux blanc en vrac avec couche cartonnée + peintures multiples non séparable	Mur C	51LAF0002P00 9	ZSO	BON ETAT	Amiante détecté (Chrysotile)
Chambre 2	RC	Enduit plâtreux blanc en vrac avec couche cartonnée + peintures multiples non séparable	Mur A	51LAF0002P00 9	ZSO	BON ETAT	Amiante détecté (Chrysotile)

ZSO : Zone de Similitude d'Ouvrage

Liste des locaux non visités concernés par les travaux et justification

PIECE	ETAGE	STATUT DE VISITE
NEANT		

Liste des éléments non inspectés et justification

PIECE	ETAGE	ELEMENTS	REPERAGE	RESULTAT
NEANT				

E \ PROGRAMME DE REPERAGE

PIECES CONCERNEES	PERIMETRE DU REPERAGE	REPERAGE	TRAVAUX	ELEMENTS	Echantillonnage	REMARQUES PARTICULIERES
Ensemble des pièces humides	LOGEMENTS COLLECTIFS	Murs et Plafonds	Remise en peinture des murs et plafonds	Enduit / Peinture	100%	REGLE DE PRELEVEMENT : 1 PAR TYPE
Ensemble des pièces sèches	LOGEMENTS COLLECTIFS	Murs et Plafonds	Remise en peinture des murs et plafonds	Enduit / Peinture	100%	REGLE DE PRELEVEMENT : 1 PAR TYPE
Ensemble des pièces	LOGEMENTS COLLECTIFS	Sols	Remplacement de tous types de sols	Revêtement de sols	100%	REGLE DE PRELEVEMENT : 1 PAR TYPE
Ensemble des pièces	LOGEMENTS COLLECTIFS	Murs	Remplacement de tous types de sols	Plinthes	100%	REGLE DE PRELEVEMENT : 1 PAR TYPE
Ensemble des pièces	LOGEMENTS COLLECTIFS	Ensemble des zones	DAPP Liste A	Ensemble des éléments	100%	REGLE DE PRELEVEMENT : 1 PAR TYPE

ELEMENTS A SONDER OU A ANALYSER NON PRESENTS:

F \ CONDITIONS DE REALISATION DU REPERAGE

Le repérage amiante avant travaux, contient les informations sur la présence d'amiante dans les matériaux et produits du bâtiment afin d'informer les intervenants réalisant des activités ou interventions sur des matériaux et/ou équipements susceptibles de libérer des fibres d'amiante selon la liste citée dans le cadre E.

Il consiste à identifier et localiser, par inspections visuelles et investigations approfondies pouvant être destructives, l'ensemble des matériaux et produits contenant de l'amiante incorporés ou faisant indissociablement corps avec les locaux et les zones de l'immeuble objet des travaux. Lorsque l'absence de marquages spécifiques ou de documents ne permet pas à l'opérateur de repérage d'attester de la présence ou de la non présence d'amiante dans les matériaux et produits, des prélèvements seront effectués afin de déterminer par analyse la présence ou non d'amiante.

Procédures de prélèvement :

Les prélèvements sur des matériaux ou produits susceptibles de contenir de l'amiante sont réalisés en vertu des dispositions du Code du Travail. Le matériel de prélèvement est adapté à l'opération à réaliser afin de générer le minimum de poussières. Dans le cas où une émission de poussières est prévisible, le matériau ou produit est mouillé à l'eau à l'endroit du prélèvement (sauf risque électrique) et, si nécessaire, une protection est mise en place au sol ; de même, le point de prélèvement est stabilisé après l'opération (pulvérisation de vernis ou de laque, par exemple).

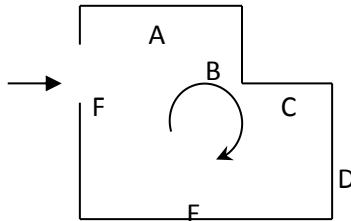
Pour chaque prélèvement, des outils propres et des gants à usage unique sont utilisés afin d'éliminer tout risque de contamination croisée. Dans tous les cas, les équipements de protection individuelle sont à usage unique.

L'accès à la zone à risque (sphère de 1 à 2 mètres autour du point de prélèvement) est interdit pendant l'opération. Si l'accompagnateur doit s'y tenir, il porte les mêmes équipements de protection individuelle que l'opérateur de repérage.

L'échantillon est immédiatement conditionné, après son prélèvement, dans un double emballage individuel étanche.

Les informations sur toutes les conditions existantes au moment du prélèvement susceptible d'influencer l'interprétation des résultats des analyses (environnement du matériau, contamination éventuelle, etc.) seront, le cas échéant, mentionnées dans la fiche d'identification et de cotation en annexe.

Sens du repérage pour évaluer un local :



G \ RAPPORTS PRECEDENTS

H \ RESULTATS DETAILLES DU REPERAGE

LISTE DES LOCAUX / PARTIES D'IMMEUBLE VISITEES/NON VISITEES CONCERNEES PAR LES TRAVAUX ET JUSTIFICATION

PIECE	ETAGE	JUSTIFICATION	VISITE	TRAVAUX
Placard	RC		OUI	CONCERNEE
Chambre 1	RC		OUI	CONCERNEE
Chambre 2	RC		OUI	CONCERNEE
Séjour	RC		OUI	CONCERNEE
WC	RC		OUI	CONCERNEE
Salle de bains	RC		OUI	CONCERNEE
Dégagement	RC		OUI	CONCERNEE
Cuisine	RC		OUI	CONCERNEE
Entrée	RC		OUI	CONCERNEE

DESCRIPTION DES REVETEMENTS EN PLACE AU JOUR DE LA VISITE

PIECE	MUR1	MUR2	MUR3	MUR 4	PLANCHE R BAS	PLANCHE R HAUT	PORTE S	FENETRE 1	FENETRE 2
Placard	Carreaux de plâtre	Périphérique s / Doublage (plaque de plâtre + isolant)			DALLE BETON	DALLE BETON	BOIS		
Chambre 1	BETON	Périphérique s / Doublage (plaque de plâtre + isolant)	Carreaux de plâtre		DALLE BETON	DALLE BETON		PVC	
Chambre 2	Périphérique s / Doublage (plaque de	BETON	Carreaux de plâtre		DALLE BETON	DALLE BETON	BOIS	PVC	

Rapport N° : 51LAF0002
Date d'édition : 18/09/2017

08/08/2017

8/47

EXPERT HABITAT & INDUSTRIE INGENIERIE – 21 route d'Albert 62450 AVESNES LES BAPAUME

Téléphone : 03.21.73.41.44 – Fax 03 21 73 94 79

Site : www.experthabitat.com

SAS au capital de 55 000 € - Siret n° 479 076 838 00032

PIECE	MUR1	MUR2	MUR3	MUR 4	PLANCHE R BAS	PLANCHE R HAUT	PORTE S	FENETRE 1	FENETRE 2
Séjour	plâtre + isolant) BETON	Carreaux de plâtre			DALLE BETON	DALLE BETON	BOIS	PVC	
WC	Carreaux de plâtre	Périphériques / Doublage (plaque de plâtre + isolant)			DALLE BETON	DALLE BETON	BOIS		
Salle de bains	Carreaux de plâtre				DALLE BETON	DALLE BETON	BOIS	PVC	
Dégagement	Carreaux de plâtre				DALLE BETON	DALLE BETON	BOIS		
Cuisine	BETON	Carreaux de plâtre			DALLE BETON	DALLE BETON		PVC	
Entrée	Carreaux de plâtre	BETON			DALLE BETON	DALLE BETON	BOIS		

LA LISTE DES MATERIAUX OU PRODUITS CONTENANT DE L'AMIANTE, SUR ZONE DE SIMILITUDE D'OUVRAGE ET SUR JUGEMENT PERSONNEL

PIECE	ETAGE	ELEMENTS	N° Echantillon	REPERAGE	ETAT	RESULTAT	METHODE
Placard	RC	Dalle dure cassante grise	51LAF0002P002	Sol	DEGRADATION PARTIELLE	Fr1:Amiante détecté (Chrysotile)	ZSO
Placard	RC	Colle bitumineuse noire	51LAF0002P002	Sol	DEGRADATION PARTIELLE	Fr2:Amiante détecté (Chrysotile)	ZSO
Dégagement	RC	Dalle dure cassante grise	51LAF0002P002	Sol	DEGRADATION PARTIELLE	Fr1:Amiante détecté (Chrysotile)	ZSO
Dégagement	RC	Colle bitumineuse noire	51LAF0002P002	Sol	DEGRADATION PARTIELLE	Fr2:Amiante détecté (Chrysotile)	ZSO
Entrée	RC	Dalle dure cassante grise	51LAF0002P002	Sol	DEGRADATION PARTIELLE	Fr1:Amiante détecté (Chrysotile)	ZSO
Entrée	RC	Colle bitumineuse noire	51LAF0002P002	Sol	DEGRADATION PARTIELLE	Fr2:Amiante détecté (Chrysotile)	ZSO

PIECE	ETAGE	ELEMENTS	N° Echantillon	REPERAGE	ETAT	RESULTAT	METHODE
Chambre 2	RC	Dalle dure cassante beige	51LAF0002P004	Sol	DEGRADATION PARTIELLE	Fr1:Amiante détecté (Chrysotile)	ZSO
Chambre 2	RC	Colle bitumineuse noire	51LAF0002P004	Sol	DEGRADATION PARTIELLE	Fr2:Amiante détecté (Chrysotile)	ZSO
Séjour	RC	Colle polymère jaune non séparable + dalle dure cassante beige	51LAF0002P003	Sol	BON ETAT	Fr2:Amiante détecté (Chrysotile)	ZSO
Séjour	RC	Colle bitumineuse noire en faible quantité + ragréage gris non séparable	51LAF0002P003	Sol	BON ETAT	Fr3:Amiante détecté (Chrysotile)	ZSO
Placard	RC	Enduit plâtreux blanc en vrac avec couche cartonnée + peintures multiples non séparable	51LAF0002P009	Mur B	BON ETAT	Amiante détecté (Chrysotile)	ZSO
Chambre 1	RC	Enduit plâtreux blanc en vrac avec couche cartonnée + peintures multiples non séparable	51LAF0002P009	Mur C	BON ETAT	Amiante détecté (Chrysotile)	ZSO
Chambre 2	RC	Enduit plâtreux blanc en vrac avec couche cartonnée + peintures multiples non séparable	51LAF0002P009	Mur A	BON ETAT	Amiante détecté (Chrysotile)	ZSO

LA LISTE DES MATERIAUX OU PRODUITS CONTENANT DE L'AMIANTE, APRES ANALYSE

PIECE	ETAGE	ELEMENTS	N° Echantillon	REPERAGE	ETAT	RESULTAT
Entrée	RC	Dalle dure cassante grise	51LAF0002P002	Sol	DEGRADATION PARTIELLE	Fr1:Amiante détecté (Chrysotile)
Entrée	RC	Colle bitumineuse noire	51LAF0002P002	Sol	DEGRADATION PARTIELLE	Fr2:Amiante détecté (Chrysotile)
Chambre 2	RC	Dalle dure cassante beige	51LAF0002P004	Sol	DEGRADATION PARTIELLE	Fr1:Amiante détecté (Chrysotile)
Chambre 2	RC	Colle bitumineuse noire	51LAF0002P004	Sol	DEGRADATION PARTIELLE	Fr2:Amiante détecté (Chrysotile)
Chambre 2	RC	Enduit plâtreux blanc en vrac avec couche cartonnée + peintures multiples non séparable	51LAF0002P009	Mur A	BON ETAT	Amiante détecté (Chrysotile)

Rapport N° : 51LAF0002
Date d'édition : 18/09/2017

08/08/2017

10/47

EXPERT HABITAT & INDUSTRIE INGENIERIE – 21 route d'Albert 62450 AVESNES LES BAPAUME

Téléphone : 03.21.73.41.44 – Fax 03 21 73 94 79

Site : www.experthabitat.com

SAS au capital de 55 000 € - Siret n° 479 076 838 00032

PIECE	ETAGE	ELEMENTS	N° Echantillon	REPERAGE	ETAT	RESULTAT
Séjour	RC	Colle polymère jaune non séparable + dalle dure cassante beige	51LAF0002P003	Sol	BON ETAT	Fr2:Amiante détecté (Chrysotile)
Séjour	RC	Colle bitumineuse noire en faible quantité + ragréage gris non séparable	51LAF0002P003	Sol	BON ETAT	Fr3:Amiante détecté (Chrysotile)

LA LISTE DES MATERIAUX SUSCEPTIBLES DE CONTENIR DE L'AMIANTE, MAIS N'EN CONTENANT PAS.

PIECE	ETAGE	ELEMENTS	N° Echantillon	REPERAGE	ETAT	RESULTAT	METHODE
Séjour	RC	Revêtement souple beige	51LAF0002P003	Sol	BON ETAT	Fr1:Amiante non détecté	RESULTAT ANALYSE
Chambre 1	RC	Toile fibreuse blanche avec poussières	51LAF0002P005	Sol	DEGRADATION PARTIELLE	Amiante non détecté	RESULTAT ANALYSE
Cuisine	RC	Colle grise + joint cassant gris + ragréage beige + carrelage	51LAF0002P006	Sol	BON ETAT	Amiante non détecté	RESULTAT ANALYSE
Cuisine	RC	Colle grise + carrelage	51LAF0002P007	Mur D	BON ETAT	Amiante non détecté	RESULTAT ANALYSE
Chambre 2	RC	Enduit plâtreux blanc en vrac + peintures multiples non séparable	51LAF0002P008	Mur B	BON ETAT	Amiante non détecté	RESULTAT ANALYSE
Chambre 2	RC	Enduit plâtreux blanc en vrac	51LAF0002P010	Mur D	BON ETAT	Amiante non détecté	RESULTAT ANALYSE
Chambre 2	RC	Enduit plâtreux blanc en vrac + peinture non séparable	51LAF0002P011	Plafond	BON ETAT	Amiante non détecté	RESULTAT ANALYSE
Cuisine	RC	Enduit plâtreux blanc en vrac + peinture non séparable	51LAF0002P012	Mur B	BON ETAT	Amiante non détecté	RESULTAT ANALYSE
Cuisine	RC	Matériau gris non séparable + enduit plâtreux blanc en vrac + peinture non séparable	51LAF0002P013	Mur C	BON ETAT	Amiante non détecté	RESULTAT ANALYSE
Salle de bains	RC	Enduit plâtreux blanc en vrac avec couche en papier + peinture non séparable	51LAF0002P014	Mur D	BON ETAT	Amiante non détecté	RESULTAT ANALYSE
Salle de bains	RC	Enduit plâtreux blanc en vrac + peintures multiples non séparable	51LAF0002P015	Plafond	BON ETAT	Amiante non détecté	RESULTAT ANALYSE

PIECE	ETAGE	ELEMENTS	N° Echantillon	REPERAGE	ETAT	RESULTAT	METHODE
Cuisine	RC	Polystyrène blanc + peinture en faible quantité non séparable	51LAF0002P016	Plafond	BON ETAT	Amiante non détecté	RESULTAT ANALYSE
Entrée	RC	Ragréage gris hétérogène	51LAF0002P002	Sol	DEGRADATION PARTIELLE	Fr3:Amiante non détecté	RESULTAT ANALYSE
Chambre 2	RC	Ragréage gris hétérogène	51LAF0002P004	Sol	DEGRADATION PARTIELLE	Fr3:Amiante non détecté	RESULTAT ANALYSE
Séjour	RC	Revêtement souple beige	51LAF0002P003	Sol	BON ETAT	Fr1:Amiante non détecté	ZSO
Chambre 1	RC	Toile fibreuse blanche avec poussières	51LAF0002P005	Sol	DEGRADATION PARTIELLE	Amiante non détecté	ZSO
WC	RC	Colle grise + joint cassant gris + ragréage beige + carrelage	51LAF0002P006	Sol	BON ETAT	Amiante non détecté	ZSO
Salle de bains	RC	Colle grise + joint cassant gris + ragréage beige + carrelage	51LAF0002P006	Sol	BON ETAT	Amiante non détecté	ZSO
Cuisine	RC	Colle grise + joint cassant gris + ragréage beige + carrelage	51LAF0002P006	Sol	BON ETAT	Amiante non détecté	ZSO
Placard	RC	Enduit plâtreux blanc en vrac + peinture non séparable	51LAF0002P011	Plafond	BON ETAT	Amiante non détecté	ZSO
Chambre 1	RC	Enduit plâtreux blanc en vrac + peinture non séparable	51LAF0002P011	Plafond	BON ETAT	Amiante non détecté	ZSO
Chambre 2	RC	Enduit plâtreux blanc en vrac + peinture non séparable	51LAF0002P011	Plafond	BON ETAT	Amiante non détecté	ZSO
Séjour	RC	Enduit plâtreux blanc en vrac + peinture non séparable	51LAF0002P011	Plafond	BON ETAT	Amiante non détecté	ZSO
Dégagement	RC	Enduit plâtreux blanc en vrac + peinture non séparable	51LAF0002P011	Plafond	BON ETAT	Amiante non détecté	ZSO
Entrée	RC	Enduit plâtreux blanc en vrac + peinture non séparable	51LAF0002P011	Plafond	BON ETAT	Amiante non détecté	ZSO
WC	RC	Enduit plâtreux blanc en vrac + peintures multiples non séparable	51LAF0002P015	Plafond	BON ETAT	Amiante non détecté	ZSO

Rapport N° : 51LAF0002 08/08/2017

12/47

Date d'édition : 18/09/2017

EXPERT HABITAT & INDUSTRIE INGENIERIE – 21 route d'Albert 62450 AVESNES LES BAPAUME

Téléphone : 03.21.73.41.44 – Fax 03 21 73 94 79

Site : www.experthabitat.com

SAS au capital de 55 000 € - Siret n° 479 076 838 00032

PIECE	ETAGE	ELEMENTS	N° Echantillon	REPERAGE	ETAT	RESULTAT	METHODE
Salle de bains	RC	Enduit plâtreux blanc en vrac + peintures multiples non séparable	51LAF0002P015	Plafond	BON ETAT	Amiante non détecté	ZSO
Cuisine	RC	Polystyrène blanc + peinture en faible quantité non séparable	51LAF0002P016	Plafond	BON ETAT	Amiante non détecté	ZSO
Placard	RC	Ragréage gris hétérogène	51LAF0002P002	Sol	DEGRADATION PARTIELLE	Fr3:Amiante non détecté	ZSO
Dégagement	RC	Ragréage gris hétérogène	51LAF0002P002	Sol	DEGRADATION PARTIELLE	Fr3:Amiante non détecté	ZSO
Entrée	RC	Ragréage gris hétérogène	51LAF0002P002	Sol	DEGRADATION PARTIELLE	Fr3:Amiante non détecté	ZSO
Chambre 2	RC	Ragréage gris hétérogène	51LAF0002P004	Sol	DEGRADATION PARTIELLE	Fr3:Amiante non détecté	ZSO
WC	RC	Colle grise + carrelage	51LAF0002P007	Mur A	BON ETAT	Amiante non détecté	ZSO
WC	RC	Colle grise + carrelage	51LAF0002P007	Mur B	BON ETAT	Amiante non détecté	ZSO
WC	RC	Colle grise + carrelage	51LAF0002P007	Mur C	BON ETAT	Amiante non détecté	ZSO
WC	RC	Colle grise + carrelage	51LAF0002P007	Mur D	BON ETAT	Amiante non détecté	ZSO
Salle de bains	RC	Colle grise + carrelage	51LAF0002P007	Mur A	BON ETAT	Amiante non détecté	ZSO
Salle de bains	RC	Colle grise + carrelage	51LAF0002P007	Mur B	BON ETAT	Amiante non détecté	ZSO
Salle de bains	RC	Colle grise + carrelage	51LAF0002P007	Mur C	BON ETAT	Amiante non détecté	ZSO
Cuisine	RC	Colle grise + carrelage	51LAF0002P007	Mur C	BON ETAT	Amiante non détecté	ZSO
Cuisine	RC	Colle grise + carrelage	51LAF0002P007	Mur D	BON ETAT	Amiante non détecté	ZSO
Chambre 1	RC	Enduit plâtreux blanc en vrac + peintures multiples non séparable	51LAF0002P008	Mur A	BON ETAT	Amiante non détecté	ZSO

PIECE	ETAGE	ELEMENTS	N° Echantillon	REPERAGE	ETAT	RESULTAT	METHODE
Chambre 1	RC	Enduit plâtreux blanc en vrac + peintures multiples non séparable	51LAF0002P0 08	Mur B	BON ETAT	Amiante non détecté	ZSO
Chambre 2	RC	Enduit plâtreux blanc en vrac + peintures multiples non séparable	51LAF0002P0 08	Mur B	BON ETAT	Amiante non détecté	ZSO
Chambre 2	RC	Enduit plâtreux blanc en vrac + peintures multiples non séparable	51LAF0002P0 08	Mur C	BON ETAT	Amiante non détecté	ZSO
Séjour	RC	Enduit plâtreux blanc en vrac + peintures multiples non séparable	51LAF0002P0 08	Mur A	BON ETAT	Amiante non détecté	ZSO
Séjour	RC	Enduit plâtreux blanc en vrac + peintures multiples non séparable	51LAF0002P0 08	Mur B	BON ETAT	Amiante non détecté	ZSO
Séjour	RC	Enduit plâtreux blanc en vrac + peintures multiples non séparable	51LAF0002P0 08	Mur C	BON ETAT	Amiante non détecté	ZSO
Entrée	RC	Enduit plâtreux blanc en vrac + peintures multiples non séparable	51LAF0002P0 08	Mur D	BON ETAT	Amiante non détecté	ZSO
Placard	RC	Enduit plâtreux blanc en vrac	51LAF0002P0 10	Mur A	BON ETAT	Amiante non détecté	ZSO
Placard	RC	Enduit plâtreux blanc en vrac	51LAF0002P0 10	Mur C	BON ETAT	Amiante non détecté	ZSO
Placard	RC	Enduit plâtreux blanc en vrac	51LAF0002P0 10	Mur D	BON ETAT	Amiante non détecté	ZSO
Chambre 1	RC	Enduit plâtreux blanc en vrac	51LAF0002P0 10	Mur D	BON ETAT	Amiante non détecté	ZSO
Chambre 2	RC	Enduit plâtreux blanc en vrac	51LAF0002P0 10	Mur D	BON ETAT	Amiante non détecté	ZSO
Séjour	RC	Enduit plâtreux blanc en vrac	51LAF0002P0 10	Mur D	BON ETAT	Amiante non détecté	ZSO
Dégagement	RC	Enduit plâtreux blanc en vrac	51LAF0002P0 10	Mur A	BON ETAT	Amiante non détecté	ZSO
Dégagement	RC	Enduit plâtreux blanc en vrac	51LAF0002P0 10	Mur B	BON ETAT	Amiante non détecté	ZSO
Dégagement	RC	Enduit plâtreux blanc en vrac	51LAF0002P0 10	Mur C	BON ETAT	Amiante non détecté	ZSO
Dégagement	RC	Enduit plâtreux blanc en vrac	51LAF0002P0 10	Mur D	BON ETAT	Amiante non détecté	ZSO
Entrée	RC	Enduit plâtreux blanc en vrac	51LAF0002P0 10	Mur A	BON ETAT	Amiante non détecté	ZSO
Entrée	RC	Enduit plâtreux blanc en vrac	51LAF0002P0 10	Mur B	BON ETAT	Amiante non détecté	ZSO
Entrée	RC	Enduit plâtreux blanc en vrac	51LAF0002P0 10	Mur C	BON ETAT	Amiante non détecté	ZSO

Rapport N° : 51LAF0002 08/08/2017

14/47

Date d'édition : 18/09/2017

EXPERT HABITAT & INDUSTRIE INGENIERIE – 21 route d'Albert 62450 AVESNES LES BAPAUME

Téléphone : 03.21.73.41.44 – Fax 03 21 73 94 79

Site : www.experthabitat.com

SAS au capital de 55 000 € - Siret n° 479 076 838 00032

PIECE	ETAGE	ELEMENTS	N° Echantillon	REPERAGE	ETAT	RESULTAT	METHODE
Cuisine	RC	Enduit plâtreux blanc en vrac + peinture non séparable	51LAF0002P0 12	Mur A	BON ETAT	Amiante non détecté	ZSO
Cuisine	RC	Enduit plâtreux blanc en vrac + peinture non séparable	51LAF0002P0 12	Mur B	BON ETAT	Amiante non détecté	ZSO
WC	RC	Matériau gris non séparable + enduit plâtreux blanc en vrac + peinture non séparable	51LAF0002P0 13	Mur A	BON ETAT	Amiante non détecté	ZSO
WC	RC	Matériau gris non séparable + enduit plâtreux blanc en vrac + peinture non séparable	51LAF0002P0 13	Mur B	BON ETAT	Amiante non détecté	ZSO
WC	RC	Matériau gris non séparable + enduit plâtreux blanc en vrac + peinture non séparable	51LAF0002P0 13	Mur C	BON ETAT	Amiante non détecté	ZSO
WC	RC	Matériau gris non séparable + enduit plâtreux blanc en vrac + peinture non séparable	51LAF0002P0 13	Mur D	BON ETAT	Amiante non détecté	ZSO
Salle de bains	RC	Matériau gris non séparable + enduit plâtreux blanc en vrac + peinture non séparable	51LAF0002P0 13	Mur A	BON ETAT	Amiante non détecté	ZSO
Salle de bains	RC	Matériau gris non séparable + enduit plâtreux blanc en vrac + peinture non séparable	51LAF0002P0 13	Mur B	BON ETAT	Amiante non détecté	ZSO
Salle de bains	RC	Matériau gris non séparable + enduit plâtreux blanc en vrac + peinture non séparable	51LAF0002P0 13	Mur C	BON ETAT	Amiante non détecté	ZSO
Cuisine	RC	Matériau gris non séparable + enduit plâtreux blanc en vrac + peinture non séparable	51LAF0002P0 13	Mur C	BON ETAT	Amiante non détecté	ZSO
Cuisine	RC	Matériau gris non séparable + enduit plâtreux blanc en vrac + peinture non séparable	51LAF0002P0 13	Mur D	BON ETAT	Amiante non détecté	ZSO
Salle de bains	RC	Enduit plâtreux blanc en vrac avec couche en papier + peinture non séparable	51LAF0002P0 14	Mur D	BON ETAT	Amiante non détecté	ZSO

ANNEXE 1 – PHOTOS DES ELEMENTS AMIANTES ET/OU NON AMIANTES

PRELEVEMENT : 51LAF0002P002			
NOM DU CLIENT	NUMERO DU DOSSIER		PIECE OU LOCAL
OPH77	51LAF0002 08/08/2017		Entrée
ELEMENT	DESCRIPTIF DU LABORATOIRE	DATE DE PRELEVEMENT	NOM DE L'OPERATEUR
Dalle de sol	Dalle dure cassante grise	08/08/2017	BRUNOT Tristan
LOCALISATION		RESULTAT	
Sol		Fr1:Amiante détecté (Chrysotile)	

EMPLACEMENT



PRELEVEMENT : 51LAF0002P002			
NOM DU CLIENT	NUMERO DU DOSSIER		PIECE OU LOCAL
OPH77	51LAF0002 08/08/2017		Entrée
ELEMENT	DESCRIPTIF DU LABORATOIRE	DATE DE PRELEVEMENT	NOM DE L'OPERATEUR
Dalle de sol	Ragréage gris hétérogène	08/08/2017	BRUNOT Tristan
LOCALISATION		RESULTAT	
Sol		Fr3:Amiante non détecté	

EMPLACEMENT



PRELEVEMENT : 51LAF0002P002			
NOM DU CLIENT	NUMERO DU DOSSIER		PIECE OU LOCAL
OPH77	51LAF0002 08/08/2017		Entrée
ELEMENT	DESCRIPTIF DU LABORATOIRE	DATE DE PRELEVEMENT	NOM DE L'OPERATEUR
Dalle de sol	Colle bitumineuse noire	08/08/2017	BRUNOT Tristan
LOCALISATION		RESULTAT	
Sol		Fr2:Amiante détecté (Chrysotile)	

EMPLACEMENT



PRELEVEMENT : 51LAF0002P003			
NOM DU CLIENT	NUMERO DU DOSSIER		PIECE OU LOCAL
OPH77	51LAF0002 08/08/2017		Séjour
ELEMENT	DESCRIPTIF DU LABORATOIRE	DATE DE PRELEVEMENT	NOM DE L'OPERATEUR
Revêtement souple	Colle bitumineuse noire en faible quantité + ragréage gris non séparable	08/08/2017	BRUNOT Tristan
LOCALISATION		RESULTAT	
Sol		Fr3:Amiante détecté (Chrysotile)	

EMPLACEMENT



PRELEVEMENT : 51LAF0002P003			
NOM DU CLIENT	NUMERO DU DOSSIER		PIECE OU LOCAL
OPH77	51LAF0002 08/08/2017		Séjour
ELEMENT	DESCRIPTIF DU LABORATOIRE	DATE DE PRELEVEMENT	NOM DE L'OPERATEUR
Revêtement souple	Colle polymère jaune non séparable + dalle dure cassante beige	08/08/2017	BRUNOT Tristan
LOCALISATION		RESULTAT	
Sol		Fr2:Amiante détecté (Chrysotile)	

EMPLACEMENT



PRELEVEMENT : 51LAF0002P003			
NOM DU CLIENT	NUMERO DU DOSSIER		PIECE OU LOCAL
OPH77	51LAF0002 08/08/2017		Séjour
ELEMENT	DESCRIPTIF DU LABORATOIRE	DATE DE PRELEVEMENT	NOM DE L'OPERATEUR
Revêtement souple	Revêtement souple beige	08/08/2017	BRUNOT Tristan
LOCALISATION		RESULTAT	
Sol		Fr1:Amiante non détecté	

EMPLACEMENT



PRELEVEMENT : 51LAF0002P004			
NOM DU CLIENT	NUMERO DU DOSSIER		PIECE OU LOCAL
OPH77	51LAF0002 08/08/2017		Chambre 2
ELEMENT	DESCRIPTIF DU LABORATOIRE	DATE DE PRELEVEMENT	NOM DE L'OPERATEUR
Dalle de sol	Colle bitumineuse noire	08/08/2017	BRUNOT Tristan
LOCALISATION		RESULTAT	
Sol		Fr2:Amiante détecté (Chrysotile)	

EMPLACEMENT



PRELEVEMENT : 51LAF0002P004			
NOM DU CLIENT	NUMERO DU DOSSIER		PIECE OU LOCAL
OPH77	51LAF0002 08/08/2017		Chambre 2
ELEMENT	DESCRIPTIF DU LABORATOIRE	DATE DE PRELEVEMENT	NOM DE L'OPERATEUR
Dalle de sol	Dalle dure cassante beige	08/08/2017	BRUNOT Tristan
LOCALISATION		RESULTAT	
Sol		Fr1:Amiante détecté (Chrysotile)	

EMPLACEMENT



PRELEVEMENT : 51LAF0002P004			
NOM DU CLIENT	NUMERO DU DOSSIER		PIECE OU LOCAL
OPH77	51LAF0002 08/08/2017		Chambre 2
ELEMENT	DESCRIPTIF DU LABORATOIRE	DATE DE PRELEVEMENT	NOM DE L'OPERATEUR
Dalle de sol	Ragréage gris hétérogène	08/08/2017	BRUNOT Tristan
LOCALISATION		RESULTAT	
Sol		Fr3:Amiante non détecté	

EMPLACEMENT



PRELEVEMENT : 51LAF0002P005			
NOM DU CLIENT	NUMERO DU DOSSIER		PIECE OU LOCAL
OPH77	51LAF0002 08/08/2017		Chambre 1
ELEMENT	DESCRIPTIF DU LABORATOIRE	DATE DE PRELEVEMENT	NOM DE L'OPERATEUR
Moquette	Toile fibreuse blanche avec poussières	08/08/2017	BRUNOT Tristan
LOCALISATION		RESULTAT	
Sol		Amiante non détecté	

EMPLACEMENT



PRELEVEMENT : 51LAF0002P006			
NOM DU CLIENT	NUMERO DU DOSSIER		PIECE OU LOCAL
OPH77	51LAF0002 08/08/2017		Cuisine
ELEMENT	DESCRIPTIF DU LABORATOIRE	DATE DE PRELEVEMENT	NOM DE L'OPERATEUR
Carrelage	Colle grise + joint cassant gris + ragréage beige + carrelage	08/08/2017	BRUNOT Tristan
LOCALISATION		RESULTAT	
Sol		Amiante non détecté	

EMPLACEMENT



PRELEVEMENT : 51LAF0002P007			
NOM DU CLIENT	NUMERO DU DOSSIER		PIECE OU LOCAL
OPH77	51LAF0002 08/08/2017		Cuisine
ELEMENT	DESCRIPTIF DU LABORATOIRE	DATE DE PRELEVEMENT	NOM DE L'OPERATEUR
Plinthes	Colle grise + carrelage	08/08/2017	BRUNOT Tristan
LOCALISATION		RESULTAT	
Mur D		Amiante non détecté	

EMPLACEMENT



PRELEVEMENT : 51LAF0002P008			
NOM DU CLIENT	NUMERO DU DOSSIER		PIECE OU LOCAL
OPH77	51LAF0002 08/08/2017		Chambre 2
ELEMENT	DESCRIPTIF DU LABORATOIRE	DATE DE PRELEVEMENT	NOM DE L'OPERATEUR
Enduit béton	Enduit plâtreux blanc en vrac + peintures multiples non séparable	08/08/2017	BRUNOT Tristan
LOCALISATION		RESULTAT	
Mur B		Amiante non détecté	
EMPLACEMENT			



PRELEVEMENT : 51LAF0002P009			
NOM DU CLIENT	NUMERO DU DOSSIER		PIECE OU LOCAL
OPH77	51LAF0002 08/08/2017		Chambre 2
ELEMENT	DESCRIPTIF DU LABORATOIRE	DATE DE PRELEVEMENT	NOM DE L'OPERATEUR
Enduit plaque de plâtre	Enduit plâtreux blanc en vrac avec couche cartonnée + peintures multiples non séparable	08/08/2017	BRUNOT Tristan

LOCALISATION	RESULTAT
Mur A	Amiante détecté (Chrysotile)

EMPLACEMENT



PRELEVEMENT : 51LAF0002P010			
NOM DU CLIENT	NUMERO DU DOSSIER		PIECE OU LOCAL
OPH77	51LAF0002 08/08/2017		Chambre 2
ELEMENT	DESCRIPTIF DU LABORATOIRE	DATE DE PRELEVEMENT	NOM DE L'OPERATEUR
Enduit	Enduit plâtreux blanc en vrac	08/08/2017	BRUNOT Tristan

LOCALISATION	RESULTAT
Mur D	Amiante non détecté

EMPLACEMENT



PRELEVEMENT : 51LAF0002P011			
NOM DU CLIENT	NUMERO DU DOSSIER		PIECE OU LOCAL
OPH77	51LAF0002 08/08/2017		Chambre 2
ELEMENT	DESCRIPTIF DU LABORATOIRE	DATE DE PRELEVEMENT	NOM DE L'OPERATEUR
Enduit béton	Enduit plâtreux blanc en vrac + peinture non séparable	08/08/2017	BRUNOT Tristan
LOCALISATION		RESULTAT	
Plafond		Amiante non détecté	

EMPLACEMENT			
Aucun document disponible			

PRELEVEMENT : 51LAF0002P012			
NOM DU CLIENT	NUMERO DU DOSSIER		PIECE OU LOCAL
OPH77	51LAF0002 08/08/2017		Cuisine
ELEMENT	DESCRIPTIF DU LABORATOIRE	DATE DE PRELEVEMENT	NOM DE L'OPERATEUR
Enduit béton	Enduit plâtreux blanc en vrac + peinture non séparable	08/08/2017	BRUNOT Tristan
LOCALISATION		RESULTAT	
Mur B		Amiante non détecté	

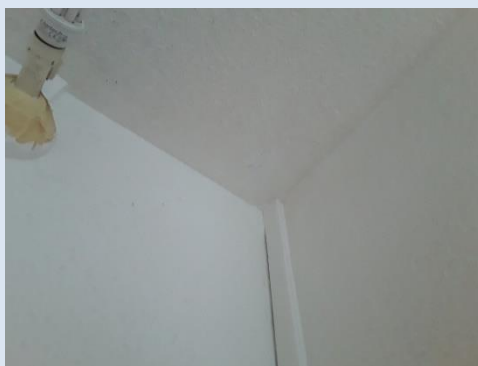
EMPLACEMENT			
Aucun document disponible			

PRELEVEMENT : 51LAF0002P013			
NOM DU CLIENT	NUMERO DU DOSSIER		PIECE OU LOCAL
OPH77	51LAF0002 08/08/2017		Cuisine
ELEMENT	DESCRIPTIF DU LABORATOIRE	DATE DE PRELEVEMENT	NOM DE L'OPERATEUR
Enduit	Matériau gris non séparable + enduit plâtreux blanc en vrac + peinture non séparable	08/08/2017	BRUNOT Tristan
LOCALISATION		RESULTAT	
Mur C		Amiante non détecté	
EMPLACEMENT			
Aucun document disponible			

PRELEVEMENT : 51LAF0002P014			
NOM DU CLIENT	NUMERO DU DOSSIER		PIECE OU LOCAL
OPH77	51LAF0002 08/08/2017		Salle de bains
ELEMENT	DESCRIPTIF DU LABORATOIRE	DATE DE PRELEVEMENT	NOM DE L'OPERATEUR
Enduit plaque de plâtre	Enduit plâtreux blanc en vrac avec couche en papier + peinture non séparable	08/08/2017	BRUNIOT Tristan
LOCALISATION		RESULTAT	
Mur D		Amiante non détecté	
EMPLACEMENT			
Aucun document disponible			

PRELEVEMENT : 51LAF0002P015			
NOM DU CLIENT	NUMERO DU DOSSIER		PIECE OU LOCAL
OPH77	51LAF0002 08/08/2017		Salle de bains
ELEMENT	DESCRIPTIF DU LABORATOIRE	DATE DE PRELEVEMENT	NOM DE L'OPERATEUR
Enduit béton	Enduit plâtreux blanc en vrac + peintures multiples non séparable	08/08/2017	BRUNOT Tristan
LOCALISATION		RESULTAT	
Plafond		Amiante non détecté	

EMPLACEMENT

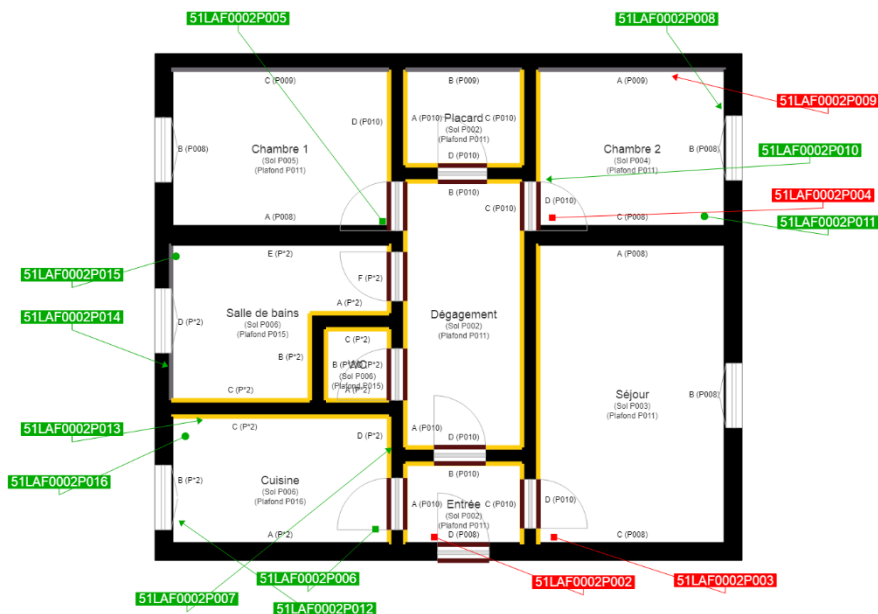


PRELEVEMENT : 51LAF0002P016			
NOM DU CLIENT	NUMERO DU DOSSIER		PIECE OU LOCAL
OPH77	51LAF0002 08/08/2017		Cuisine
ELEMENT	DESCRIPTIF DU LABORATOIRE	DATE DE PRELEVEMENT	NOM DE L'OPERATEUR
Dalle de polystyrènes	Polystyrène blanc + peinture en faible quantité non séparable	08/08/2017	BRUNOT Tristan
LOCALISATION		RESULTAT	
Plafond		Amiante non détecté	

EMPLACEMENT



ANNEXE 2 – CROQUIS DE LOCALISATION DE PRELEVEMENTS



- Murs périphériques / Plaques de plâtre
- Murs Bois
- Murs Brique
- Murs Béton brut
- Cloisons Plaques de plâtre
- Murs carreaux de plâtre
- Murs Béton / Enduit
- Murs porteurs et/ou mur de refend / Plaques de plâtre
- Murs périphériques / Doublage (plaque de plâtre + isolant)
- Torchis
- Murs Amiantés
- Murs Brique / Enduit
- Murs Brique plâtrière

- Prélèvements de sol amiantés
- Prélèvements de sol non amiantés
- Prélèvements de plafonds amiantés
- Prélèvements de plafonds non amiantés
- Prélèvements de murs amiantés
- Prélèvements de murs non amiantés
- X Autres types de prélèvements amiantés
- X Autres types de prélèvements non amiantés

ANNEXE 3 – PROCES VERBAUX D'ANALYSES



Parc Edonia - Bât. R - Rue de la Terre Adélie - CS n° 66862
35768 SAINT-GREGOIRE CEDEX
Tél : 02.99.35.41.41
Fax : 02.99.35.41.42
www.itga.fr



L'accréditation du COFRAC atteste de la compétence des laboratoires pour les seuls essais couverts par l'accréditation qui sont identifiés par le symbole :

RAPPORT D'ESSAI N° IT151708-6511 EN DATE DU 17/08/2017 RECHERCHE ET IDENTIFICATION D'AMIANTE SUR UN PRELEVEMENT DE MATERIAU

Ce rapport d'essai ne concerne que les échantillons soumis à l'analyse.

Client :

EXPERT HABITAT & INDUSTRIE INGENIERIE (COMPTE
MATERIAUX)
21 route d'Albert
62450 AVESNES LES BAPAUME

Prélèvement :

Commande ITGA : IT0717-78533
Echantillon ITGA : IT151708-6511
Reçu au laboratoire le : 14/08/2017

Réf. Client :

Commande	S1LAF0002
Dossier client	S1LAF0002 - 6 SQUARE G MOQUET - APT 2 77290 MITRY MORY
Echantillon	S1LAF0002P002 / LOGEMENTS COLLECTIFS - Sois - Ensemble des pièces - Revêtement de sols / Entrée Sol Dalle de sol
Description ITGA	Dalle dure cassante grise / Colle bitumineuse noire / Ragréage gris hétérogène

Préparation :

Effectuée de façon à être représentative de l'échantillon

- pour une analyse au Microscope Optique à Lumière Polarisée (MOLP) : pas de traitement thermique ou mécanique
- pour une analyse au Microscope Electronique à Transmission Analytique (META) : broyage mécanique, récupération de poussières sur grille de microscope électronique (méthode interne IT 085 ou IT 286)

Technique Analytique :

- Microscope Optique à Lumière Polarisée (méthode guide HSG 248 - appendice 2)
- Microscope Electronique à Transmission Analytique (parties pertinentes de la norme NF X 43-050)

Résultat :

Fraction Analysée	Technique analytique et date d'analyse	Résultat	Type d'amiante	Nb de préparations
▶ Dalle dure cassante grise	META le 16/08/2017	Présence de fibres d'amiante	Chrysotile	1
▶ Colle bitumineuse noire	MOLP le 16/08/2017	Présence de fibres d'amiante	Chrysotile	2
▶ Ragréage gris hétérogène	META le 17/08/2017	Amiante non détecté	---	1

Validé par : Héléne COCHET - Analyste



La reproduction de ce rapport d'essai n'est autorisée que sous sa forme intégrale ; ce rapport ne doit pas être reproduit partiellement sans l'approbation du laboratoire.
Sauf demande particulière et écrite du client, les échantillons sont conservés pendant 6 mois et les rapports pendant 2 ans.

DTA 164 rev 12

Page 1 / 1



Parc Edonia - Bât. R - Rue de la Terre Adélie - CS n° 66862
 35768 SAINT-GREGOIRE CEDEX
 Tél : 02.99.35.41.41
 Fax : 02.99.35.41.42
 www.itga.fr



L'accréditation du COFRAC atteste de la compétence des laboratoires pour les seuls essais couverts par l'accréditation qui sont identifiés par le symbole :

RAPPORT D'ESSAI N° IT151708-6512 EN DATE DU 17/08/2017
RECHERCHE ET IDENTIFICATION D'AMIANTE SUR UN PRELEVEMENT DE MATERIAU

Ce rapport d'essai ne concerne que les échantillons soumis à l'analyse.

Client :

EXPERT HABITAT & INDUSTRIE INGENIERIE (COMPTE
 MATERIAUX)
 21 route d'Albert
 62450 AVESNES LES BAPAUME

Prélèvement :

Commande ITGA : IT0717-78533
 Echantillon ITGA : IT151708-6512
 Reçu au laboratoire le : 14/08/2017

Réf. Client :

Commande	S1LAF0002
Dossier client	S1LAF0002 - 6 SQUARE G MOQUET - APT 2 77290 MITRY MORY
Echantillon	S1LAF0002P003 / LOGEMENTS COLLECTIFS - Sois - Ensemble des pièces - Revêtement de sols / Séjour Sol Revêtement souple
Description ITGA	Revêtement souple beige / Colle polymère jaune / Dalle dure cassante beige / Colle bitumineuse noire en faible quantité / Ragréage gris

Préparation :

Effectuée de façon à être représentative de l'échantillon

- pour une analyse au Microscope Optique à Lumière Polarisée (MOLP) : pas de traitement thermique ou mécanique
- pour une analyse au Microscope Electronique à Transmission Analytique (META) : broyage mécanique, récupération de poussières sur grille de microscope électronique (méthode interne IT 085 ou IT 286)

Technique Analytique :

- Microscope Optique à Lumière Polarisée (méthode guide HSG 248 - appendice 2)
- Microscope Electronique à Transmission Analytique (parties pertinentes de la norme NF X 43-050)

Résultat :

Fraction Analysée	Technique analytique et date d'analyse	Résultat	Type d'amiante	Nb de préparations
▶ Revêtement souple beige	META le 17/08/2017	Amiante non détecté	---	1
▶ Colle polymère jaune non séparable + dalle dure cassante beige	META le 16/08/2017	Présence de fibres d'amiante	Chrysotile	1
▶ Colle bitumineuse noire en faible quantité + ragréage gris non séparable	MOLP le 16/08/2017	Présence de fibres d'amiante	Chrysotile	2

Validé par : Hélène COCHET - Analyste



La reproduction de ce rapport d'essai n'est autorisée que sous sa forme intégrale ; ce rapport ne doit pas être reproduit partiellement sans l'approbation du laboratoire.
 Sauf demande particulière et écrite du client, les échantillons sont conservés pendant 6 mois et les rapports pendant 2 ans.

DTA 164 rev 12

Page 1 / 1



Parc Edonia - Bât. R - Rue de la Terre Adélie - CS n° 66862
35768 SAINT-GREGOIRE CEDEX
Tél : 02.99.35.41.41
Fax : 02.99.35.41.42
www.itga.fr



L'accréditation du COFRAC atteste de la compétence des laboratoires pour les seuls essais couverts par l'accréditation qui sont identifiés par le symbole :

RAPPORT D'ESSAI N° IT151708-6513 EN DATE DU 17/08/2017
RECHERCHE ET IDENTIFICATION D'AMIANTE SUR UN PRELEVEMENT DE MATERIAU

Ce rapport d'essai ne concerne que les échantillons soumis à l'analyse.

Client :

EXPERT HABITAT & INDUSTRIE INGENIERIE (COMPTE
MATERIAUX)
21 route d'Albert
62450 AVESNES LES BAPAUME

Prélèvement :

Commande ITGA : IT0717-78533
Echantillon ITGA : IT151708-6513
Reçu au laboratoire le : 14/08/2017

Réf. Client :

Commande	S1LAF0002
Dossier client	S1LAF0002 - 6 SQUARE G MOQUET - APT 2 77290 MITRY MORY
Echantillon	S1LAF0002P004 / LOGEMENTS COLLECTIFS - Sois - Ensemble des pièces - Revêtement de sols / Chambre 2 Sol Dalle de sol
Description ITGA	Dalle dure cassante beige / Colle bitumineuse noire / Ragréage gris hétérogène

Préparation :

Effectuée de façon à être représentative de l'échantillon

- pour une analyse au Microscope Optique à Lumière Polarisée (MOLP) : pas de traitement thermique ou mécanique
- pour une analyse au Microscope Electronique à Transmission Analytique (META) : broyage mécanique, récupération de poussières sur grille de microscope électronique (méthode interne IT 085 ou IT 286)

Technique Analytique :

- Microscope Optique à Lumière Polarisée (méthode guide HSG 248 - appendice 2)
- Microscope Electronique à Transmission Analytique (parties pertinentes de la norme NF X 43-050)

Résultat :

Fraction Analysée	Technique analytique et date d'analyse	Résultat	Type d'amiante	Nb de préparations
▶ Dalle dure cassante beige	META le 16/08/2017	Présence de fibres d'amiante	Chrysotile	1
▶ Colle bitumineuse noire	MOLP le 16/08/2017	Présence de fibres d'amiante	Chrysotile	2
▶ Ragréage gris hétérogène	META le 17/08/2017	Amiante non détecté	---	1

Validé par : Hélène COCHET - Analyste

La reproduction de ce rapport d'essai n'est autorisée que sous sa forme intégrale ; ce rapport ne doit pas être reproduit partiellement sans l'approbation du laboratoire.
Sauf demande particulière et écrite du client, les échantillons sont conservés pendant 6 mois et les rapports pendant 2 ans.

DTA 164 rev 12

Page 1 / 1



Parc Edonia - Bât. R - Rue de la Terre Adélie - CS n° 66862
 35768 SAINT-GREGOIRE CEDEX
 Tél : 02.99.35.41.41
 Fax : 02.99.35.41.42
 www.itga.fr



L'accréditation du COFRAC atteste de la compétence des laboratoires pour les seuls essais couverts par l'accréditation qui sont identifiés par le symbole :

RAPPORT D'ESSAI N° IT151708-6514 EN DATE DU 17/08/2017
RECHERCHE ET IDENTIFICATION D'AMIANTE SUR UN PRELEVEMENT DE MATERIAU

Ce rapport d'essai ne concerne que les échantillons soumis à l'analyse.

Client :

EXPERT HABITAT & INDUSTRIE INGENIERIE (COMPTE
 MATERIAUX)
 21 route d'Albert
 62450 AVESNES LES BAPAUME

Prélèvement :

Commande ITGA : IT0717-78533
 Echantillon ITGA : IT151708-6514
 Reçu au laboratoire le : 14/08/2017

Réf. Client :

Commande	S1LAF0002
Dossier client	S1LAF0002 - 6 SQUARE G MOQUET - APT 2 77290 MITRY MORY
Echantillon	S1LAF0002P005 / LOGEMENTS COLLECTIFS - Sois - Ensemble des pièces - Revêtement de sols / Chambre 1 Sol Moquette
Description ITGA	Toile fibreuse blanche avec poussières

Préparation :

Effectuée de façon à être représentative de l'échantillon

- pour une analyse au Microscope Electronique à Transmission Analytique (META) : broyage mécanique, récupération de
 poussières sur grille de microscope électronique (méthode interne IT 085 ou IT 286)

Technique Analytique :

- Microscope Electronique à Transmission Analytique (parties pertinentes de la norme NF X 43-050)

Résultat :

Fraction Analysée	Technique analytique et date d'analyse	Résultat	Type d'amiante	Nb de préparations
▶ Toile fibreuse blanche avec poussières	META le 16/08/2017	Amiante non détecté	---	1

Validé par : Hélène COCHET - Analyste



La reproduction de ce rapport d'essai n'est autorisée que sous sa forme intégrale ; ce rapport ne doit pas être reproduit partiellement sans l'approbation du laboratoire.
 Sauf demande particulière et écrite du client, les échantillons sont conservés pendant 6 mois et les rapports pendant 2 ans.

DTA 164 rev 12

Page 1 / 1



Parc Edonia - Bât. R - Rue de la Terre Adélie - CS n° 66862
35768 SAINT-GREGOIRE CEDEX
Tél : 02.99.35.41.41
Fax : 02.99.35.41.42
www.itga.fr



L'accréditation du COFRAC atteste de la compétence des laboratoires pour les seuls essais couverts par l'accréditation qui sont identifiés par le symbole :

RAPPORT D'ESSAI N° IT151708-6515 EN DATE DU 17/08/2017
RECHERCHE ET IDENTIFICATION D'AMIANTE SUR UN PRELEVEMENT DE MATERIAU

Ce rapport d'essai ne concerne que les échantillons soumis à l'analyse.

Client :

EXPERT HABITAT & INDUSTRIE INGENIERIE (COMPTE
MATERIAUX)
21 route d'Albert
62450 AVESNES LES BAPAUME

Prélèvement :

Commande ITGA : IT0717-78533
Echantillon ITGA : IT151708-6515
Reçu au laboratoire le : 14/08/2017

Réf. Client :

Commande	S1LAF0002
Dossier client	S1LAF0002 - 6 SQUARE G MOQUET - APT 2 77290 MITRY MORY
Echantillon	S1LAF0002P006 / LOGEMENTS COLLECTIFS - Sois - Ensemble des pièces - Revêtement de sols / Cuisine Sol Carrelage
Description ITGA	Colle grise / Joint cassant gris / Ragréage beige / Carrelage

Préparation :

Effectuée de façon à être représentative de l'échantillon

- pour une analyse au Microscope Electronique à Transmission Analytique (META) : broyage mécanique, récupération de poussières sur grille de microscope électronique (méthode interne IT 085 ou IT 286)

Technique Analytique :

- Microscope Electronique à Transmission Analytique (parties pertinentes de la norme NF X 43-050)

Résultat :

Fraction Analysée	Technique analytique et date d'analyse	Résultat	Type d'amiante	Nb de préparations
▶ Colle grise + joint cassant gris + ragréage beige + carrelage	META le 16/08/2017	Amiante non détecté	---	1

Validé par : Hélène COCHET - Analyste



La reproduction de ce rapport d'essai n'est autorisée que sous sa forme intégrale ; ce rapport ne doit pas être reproduit partiellement sans l'approbation du laboratoire.
Sauf demande particulière et écrite du client, les échantillons sont conservés pendant 6 mois et les rapports pendant 2 ans.

DTA 164 rev 12

Page 1 / 1



Parc Edonia - Bât. R - Rue de la Terre Adélie - CS n° 66862
 35768 SAINT-GREGOIRE CEDEX
 Tél : 02.99.35.41.41
 Fax : 02.99.35.41.42
 www.itga.fr



L'accréditation du COFRAC atteste de la compétence des laboratoires pour les seuls essais couverts par l'accréditation qui sont identifiés par le symbole :

RAPPORT D'ESSAI N° IT151708-6516 EN DATE DU 17/08/2017
RECHERCHE ET IDENTIFICATION D'AMIANTE SUR UN PRELEVEMENT DE MATERIAU

Ce rapport d'essai ne concerne que les échantillons soumis à l'analyse.

Client :

EXPERT HABITAT & INDUSTRIE INGENIERIE (COMPTE
 MATERIAUX)
 21 route d'Albert
 62450 AVESNES LES BAPAUME

Prélèvement :

Commande ITGA : IT0717-78533
 Echantillon ITGA : IT151708-6516
 Reçu au laboratoire le : 14/08/2017

Réf. Client :

Commande	S1LAF0002
Dossier client	S1LAF0002 - 6 SQUARE G MOQUET - APT 2 77290 MITRY MORY
Echantillon	S1LAF0002P007 / LOGEMENTS COLLECTIFS - Murs - Ensemble des pièces - Plinthes / Cuisine Mur D Plinthes
Description ITGA	Colle grise / Carrelage

Préparation :

Effectuée de façon à être représentative de l'échantillon

- pour une analyse au Microscope Electronique à Transmission Analytique (META) : broyage mécanique, récupération de poussières sur grille de microscope électronique (méthode interne IT 085 ou IT 286)

Technique Analytique :

- Microscope Electronique à Transmission Analytique (parties pertinentes de la norme NF X 43-050)

Résultat :

Fraction Analysée	Technique analytique et date d'analyse	Résultat	Type d'amiante	Nb de préparations
▶ Colle grise + carrelage	META le 16/08/2017	Amiante non détecté	---	1

Validé par : Hélène COCHET - Analyste



La reproduction de ce rapport d'essai n'est autorisée que sous sa forme intégrale ; ce rapport ne doit pas être reproduit partiellement sans l'approbation du laboratoire.
 Sauf demande particulière et écrite du client, les échantillons sont conservés pendant 6 mois et les rapports pendant 2 ans.

DTA 164 rev 12

Page 1 / 1



Parc Edonia - Bât. R - Rue de la Terre Adélie - CS n° 66862
 35768 SAINT-GREGOIRE CEDEX
 Tél : 02.99.35.41.41
 Fax : 02.99.35.41.42
 www.itga.fr



L'accréditation du COFRAC atteste de la compétence des laboratoires pour les seuls essais couverts par l'accréditation qui sont identifiés par le symbole :

RAPPORT D'ESSAI N° IT151708-6517 EN DATE DU 17/08/2017
RECHERCHE ET IDENTIFICATION D'AMIANTE SUR UN PRELEVEMENT DE MATERIAU

Ce rapport d'essai ne concerne que les échantillons soumis à l'analyse.

Client :

EXPERT HABITAT & INDUSTRIE INGENIERIE (COMPTE
 MATERIAUX)
 21 route d'Albert
 62450 AVESNES LES BAPAUME

Prélèvement :

Commande ITGA : IT0717-78533
 Echantillon ITGA : IT151708-6517
 Reçu au laboratoire le : 14/08/2017

Réf. Client :

Commande	S1LAF0002
Dossier client	S1LAF0002 - 6 SQUARE G MOQUET - APT 2 77290 MITRY MORY
Echantillon	S1LAF0002P008 / LOGEMENTS COLLECTIFS - Murs et Plafonds - Ensemble des pièces sèches - Enduit Peinture / Chambre 2 Mur B Enduit béton
Description ITGA	Enduit plâtreux blanc en vrac / Peintures multiples

Préparation :

Effectuée de façon à être représentative de l'échantillon

- pour une analyse au Microscope Electronique à Transmission Analytique (META) : broyage mécanique, récupération de poussières sur grille de microscope électronique (méthode interne IT 085 ou IT 286)

Technique Analytique :

- Microscope Electronique à Transmission Analytique (parties pertinentes de la norme NF X 43-050)

Résultat :

Fraction Analysée	Technique analytique et date d'analyse	Résultat	Type d'amiante	Nb de préparations
▶ Enduit plâtreux blanc en vrac + peintures multiples non séparable	META le 17/08/2017	Amiante non détecté	---	2

Validé par : Hélène COCHET - Analyste



La reproduction de ce rapport d'essai n'est autorisée que sous sa forme intégrale : ce rapport ne doit pas être reproduit partiellement sans l'approbation du laboratoire.
 Sauf demande particulière et écrite du client, les échantillons sont conservés pendant 6 mois et les rapports pendant 2 ans.

DTA 164 rev 12

Page 1 / 1



Parc Edonia - Bât. R - Rue de la Terre Adélie - CS n° 66862
 35768 SAINT-GREGOIRE CEDEX
 Tél : 02.99.35.41.41
 Fax : 02.99.35.41.42
 www.itga.fr



L'accréditation du COFRAC atteste de la compétence des laboratoires pour les seuls essais couverts par l'accréditation qui sont identifiés par le symbole :

RAPPORT D'ESSAI N° IT151708-6518 EN DATE DU 17/08/2017
RECHERCHE ET IDENTIFICATION D'AMIANTE SUR UN PRELEVEMENT DE MATERIAU

Ce rapport d'essai ne concerne que les échantillons soumis à l'analyse.

Client :

EXPERT HABITAT & INDUSTRIE INGENIERIE (COMPTE
 MATERIAUX)
 21 route d'Albert
 62450 AVESNES LES BAPAUME

Prélèvement :

Commande ITGA : IT0717-78533
 Echantillon ITGA : IT151708-6518
 Reçu au laboratoire le : 14/08/2017

Réf. Client :

Commande	S1LAF0002
Dossier client	S1LAF0002 - 6 SQUARE G MOQUET - APT 2 77290 MITRY MORY
Echantillon	S1LAF0002P009 / LOGEMENTS COLLECTIFS - Murs et Plafonds - Ensemble des pièces sèches - Enduit Peinture / Chambre 2 Mur A Enduit plaque de plâtre
Description ITGA	Enduit plâtreux blanc en vrac avec couche cartonnée / Peintures multiples

Préparation :

Effectuée de façon à être représentative de l'échantillon

- pour une analyse au Microscope Electronique à Transmission Analytique (META) : broyage mécanique, récupération de poussières sur grille de microscope électronique (méthode interne IT 085 ou IT 286)

Technique Analytique :

- Microscope Electronique à Transmission Analytique (parties pertinentes de la norme NF X 43-050)

Résultat :

Fraction Analysée	Technique analytique et date d'analyse	Résultat	Type d'amiante	Nb de préparations
▶ Enduit plâtreux blanc en vrac avec couche cartonnée + peintures multiples non séparable	META le 17/08/2017	Présence de fibres d'amiante	Chrysotile	2

Validé par : Hélène COCHET - Analyste



La reproduction de ce rapport d'essai n'est autorisée que sous sa forme intégrale ; ce rapport ne doit pas être reproduit partiellement sans l'approbation du laboratoire.
 Sauf demande particulière et écrite du client, les échantillons sont conservés pendant 6 mois et les rapports pendant 2 ans.

DTA 164 rev 12

Page 1 / 1



Parc Edonia - Bât. R - Rue de la Terre Adélie - CS n° 66862
 35768 SAINT-GREGOIRE CEDEX
 Tél : 02.99.35.41.41
 Fax : 02.99.35.41.42
 www.itga.fr



L'accréditation du COFRAC atteste de la compétence des laboratoires pour les seuls essais couverts par l'accréditation qui sont identifiés par le symbole :

RAPPORT D'ESSAI N° IT151708-6519 EN DATE DU 17/08/2017
RECHERCHE ET IDENTIFICATION D'AMIANTE SUR UN PRELEVEMENT DE MATERIAU

Ce rapport d'essai ne concerne que les échantillons soumis à l'analyse.

Client :

EXPERT HABITAT & INDUSTRIE INGENIERIE (COMPTE
 MATERIAUX)
 21 route d'Albert
 62450 AVESNES LES BAPAUME

Prélèvement :

Commande ITGA : IT0717-78533
 Echantillon ITGA : IT151708-6519
 Reçu au laboratoire le : 14/08/2017

Réf. Client :

Commande	S1LAF0002
Dossier client	S1LAF0002 - 6 SQUARE G MOQUET - APT 2 77290 MITRY MORY
Echantillon	S1LAF0002P010 / LOGEMENTS COLLECTIFS - Murs et Plafonds - Ensemble des pièces sèches - Enduit Peinture / Chambre 2 Mur D Enduit
Description ITGA	Enduit plâtreux blanc en vrac

Préparation :

Effectuée de façon à être représentative de l'échantillon

- pour une analyse au Microscope Electronique à Transmission Analytique (META) : broyage mécanique, récupération de poussières sur grille de microscope électronique (méthode interne IT 085 ou IT 286)

Technique Analytique :

- Microscope Electronique à Transmission Analytique (parties pertinentes de la norme NF X 43-050)

Résultat :

Fraction Analysée	Technique analytique et date d'analyse	Résultat	Type d'amiante	Nb de préparations
▶ Enduit plâtreux blanc en vrac	META le 16/08/2017	Amiante non détecté	---	1

Validé par : Hélène COCHET - Analyste



La reproduction de ce rapport d'essai n'est autorisée que sous sa forme intégrale ; ce rapport ne doit pas être reproduit partiellement sans l'approbation du laboratoire.
 Sauf demande particulière et écrite du client, les échantillons sont conservés pendant 6 mois et les rapports pendant 2 ans.

DTA 164 rev 12

Page 1 / 1



Parc Edonia - Bât. R - Rue de la Terre Adélie - CS n° 66862
 35768 SAINT-GREGOIRE CEDEX
 Tél : 02.99.35.41.41
 Fax : 02.99.35.41.42
 www.itga.fr



L'accréditation du COFRAC atteste de la compétence des laboratoires pour les seuls essais couverts par l'accréditation qui sont identifiés par le symbole :

RAPPORT D'ESSAI N° IT151708-6520 EN DATE DU 17/08/2017
RECHERCHE ET IDENTIFICATION D'AMIANTE SUR UN PRELEVEMENT DE MATERIAU

Ce rapport d'essai ne concerne que les échantillons soumis à l'analyse.

Client :

EXPERT HABITAT & INDUSTRIE INGENIERIE (COMPTE
 MATERIAUX)
 21 route d'Albert
 62450 AVESNES LES BAPAUME

Prélèvement :

Commande ITGA : IT0717-78533
 Echantillon ITGA : IT151708-6520
 Reçu au laboratoire le : 14/08/2017

Réf. Client :

Commande	S1LAF0002
Dossier client	S1LAF0002 - 6 SQUARE G MOQUET - APT 2 77290 MITRY MORY
Echantillon	S1LAF0002P011 / LOGEMENTS COLLECTIFS - Murs et Plafonds - Ensemble des pièces sèches - Enduit Peinture / Chambre 2 Plafond Enduit béton
Description ITGA	Enduit plâtreux blanc en vrac / Peinture

Préparation :

Effectuée de façon à être représentative de l'échantillon

- pour une analyse au Microscope Electronique à Transmission Analytique (META) : broyage mécanique, récupération de poussières sur grille de microscope électronique (méthode interne IT 085 ou IT 286)

Technique Analytique :

- Microscope Electronique à Transmission Analytique (parties pertinentes de la norme NF X 43-050)

Résultat :

Fraction Analysée	Technique analytique et date d'analyse	Résultat	Type d'amiante	Nb de préparations
▶ Enduit plâtreux blanc en vrac + peinture non séparable	META le 16/08/2017	Amiante non détecté	---	1

Validé par : Hélène COCHET - Analyste



La reproduction de ce rapport d'essai n'est autorisée que sous sa forme intégrale ; ce rapport ne doit pas être reproduit partiellement sans l'approbation du laboratoire.
 Sauf demande particulière et écrite du client, les échantillons sont conservés pendant 6 mois et les rapports pendant 2 ans.

DTA 164 rev 12

Page 1 / 1



Parc Edonia - Bât. R - Rue de la Terre Adélie - CS n° 66862
 35768 SAINT-GREGOIRE CEDEX
 Tél : 02.99.35.41.41
 Fax : 02.99.35.41.42
 www.itga.fr



L'accréditation du COFRAC atteste de la compétence des laboratoires pour les seuls essais couverts par l'accréditation qui sont identifiés par le symbole :

RAPPORT D'ESSAI N° IT151708-6521 EN DATE DU 17/08/2017
RECHERCHE ET IDENTIFICATION D'AMIANTE SUR UN PRELEVEMENT DE MATERIAU

Ce rapport d'essai ne concerne que les échantillons soumis à l'analyse.

Client :

EXPERT HABITAT & INDUSTRIE INGENIERIE (COMPTE
 MATERIAUX)
 21 route d'Albert
 62450 AVESNES LES BAPAUME

Prélèvement :

Commande ITGA : IT0717-78533
 Echantillon ITGA : IT151708-6521
 Reçu au laboratoire le : 14/08/2017

Réf. Client :

Commande	S1LAF0002
Dossier client	S1LAF0002 - 6 SQUARE G MOQUET - APT 2 77290 MITRY MORY
Echantillon	S1LAF0002P012 / LOGEMENTS COLLECTIFS - Murs et Plafonds - Ensemble des pièces humides - Enduit Peinture / Cuisine Mur B Enduit béton
Description ITGA	Enduit plâtreux blanc en vrac / Peinture

Préparation :

Effectuée de façon à être représentative de l'échantillon

- pour une analyse au Microscope Electronique à Transmission Analytique (META) : broyage mécanique, récupération de poussières sur grille de microscope électronique (méthode interne IT 085 ou IT 286)

Technique Analytique :

- Microscope Electronique à Transmission Analytique (parties pertinentes de la norme NF X 43-050)

Résultat :

Fraction Analysée	Technique analytique et date d'analyse	Résultat	Type d'amiante	Nb de préparations
▶ Enduit plâtreux blanc en vrac + peinture non séparable	META le 16/08/2017	Amiante non détecté	---	1

Validé par : Hélène COCHET - Analyste



La reproduction de ce rapport d'essai n'est autorisée que sous sa forme intégrale ; ce rapport ne doit pas être reproduit partiellement sans l'approbation du laboratoire.
 Sauf demande particulière et écrite du client, les échantillons sont conservés pendant 6 mois et les rapports pendant 2 ans.

DTA 164 rev 12

Page 1 / 1



Parc Edonia - Bât. R - Rue de la Terre Adélie - CS n° 66862
 35768 SAINT-GREGOIRE CEDEX
 Tél : 02.99.35.41.41
 Fax : 02.99.35.41.42
 www.itga.fr



L'accréditation du COFRAC atteste de la compétence des laboratoires pour les seuls essais couverts par l'accréditation qui sont identifiés par le symbole :

RAPPORT D'ESSAI N° IT151708-6522 EN DATE DU 17/08/2017
RECHERCHE ET IDENTIFICATION D'AMIANTE SUR UN PRELEVEMENT DE MATERIAU

Ce rapport d'essai ne concerne que les échantillons soumis à l'analyse.

Client :

EXPERT HABITAT & INDUSTRIE INGENIERIE (COMPTE
 MATERIAUX)
 21 route d'Albert
 62450 AVESNES LES BAPAUME

Prélèvement :

Commande ITGA : IT0717-78533
 Echantillon ITGA : IT151708-6522
 Reçu au laboratoire le : 14/08/2017

Réf. Client :

Commande	S1LAF0002
Dossier client	S1LAF0002 - 6 SQUARE G MOQUET - APT 2 77290 MITRY MORY
Echantillon	S1LAF0002P013 / LOGEMENTS COLLECTIFS - Murs et Plafonds - Ensemble des pièces humides - Enduit Peinture / Cuisine Mur C Enduit
Description ITGA	Matériau gris / Enduit plâtreux blanc en vrac / Peinture

Préparation :

Effectuée de façon à être représentative de l'échantillon

- pour une analyse au Microscope Electronique à Transmission Analytique (META) : broyage mécanique, récupération de poussières sur grille de microscope électronique (méthode interne IT 085 ou IT 286)

Technique Analytique :

- Microscope Electronique à Transmission Analytique (parties pertinentes de la norme NF X 43-050)

Résultat :

Fraction Analysée	Technique analytique et date d'analyse	Résultat	Type d'amiante	Nb de préparations
▶ Matériau gris non séparable + enduit plâtreux blanc en vrac + peinture non séparable	META le 16/08/2017	Amiante non détecté	---	1

Validé par : Hélène COCHET - Analyste



La reproduction de ce rapport d'essai n'est autorisée que sous sa forme intégrale ; ce rapport ne doit pas être reproduit partiellement sans l'approbation du laboratoire.
 Sauf demande particulière et écrite du client, les échantillons sont conservés pendant 6 mois et les rapports pendant 2 ans.

DTA 164 rev 12

Page 1 / 1



Parc Edonia - Bât. R - Rue de la Terre Adélie - CS n° 66862
 35768 SAINT-GREGOIRE CEDEX
 Tél : 02.99.35.41.41
 Fax : 02.99.35.41.42
 www.itga.fr



L'accréditation du COFRAC atteste de la compétence des laboratoires pour les seuls essais couverts par l'accréditation qui sont identifiés par le symbole :

RAPPORT D'ESSAI N° IT151708-6523 EN DATE DU 17/08/2017
RECHERCHE ET IDENTIFICATION D'AMIANTE SUR UN PRELEVEMENT DE MATERIAU

Ce rapport d'essai ne concerne que les échantillons soumis à l'analyse.

Client :

EXPERT HABITAT & INDUSTRIE INGENIERIE (COMPTE
 MATERIAUX)
 21 route d'Albert
 62450 AVESNES LES BAPAUME

Prélèvement :

Commande ITGA : IT0717-78533
 Echantillon ITGA : IT151708-6523
 Reçu au laboratoire le : 14/08/2017

Réf. Client :

Commande	S1LAF0002
Dossier client	S1LAF0002 - 6 SQUARE G MOQUET - APT 2 77290 MITRY MORY
Echantillon	S1LAF0002P014 / LOGEMENTS COLLECTIFS - Murs et Plafonds - Ensemble des pièces humides - Enduit Peinture / Salle de bains Mur D Enduit plaque de plâtre
Description ITGA	Enduit plâtreux blanc en vrac avec couche en papier / Peinture

Préparation :

Effectuée de façon à être représentative de l'échantillon

- pour une analyse au Microscope Electronique à Transmission Analytique (META) : broyage mécanique, récupération de poussières sur grille de microscope électronique (méthode interne IT 085 ou IT 286)

Technique Analytique :

- Microscope Electronique à Transmission Analytique (parties pertinentes de la norme NF X 43-050)

Résultat :

Fraction Analysée	Technique analytique et date d'analyse	Résultat	Type d'amiante	Nb de préparations
▶ Enduit plâtreux blanc en vrac avec couche en papier + peinture non séparable	META le 17/08/2017	Amiante non détecté	---	2

Validé par : Hélène COCHET - Analyste



La reproduction de ce rapport d'essai n'est autorisée que sous sa forme intégrale ; ce rapport ne doit pas être reproduit partiellement sans l'approbation du laboratoire.
 Sauf demande particulière et écrite du client, les échantillons sont conservés pendant 6 mois et les rapports pendant 2 ans.

DTA 164 rev 12

Page 1 / 1



Parc Edonia - Bât. R - Rue de la Terre Adélie - CS n° 66862
 35768 SAINT-GREGOIRE CEDEX
 Tél : 02.99.35.41.41
 Fax : 02.99.35.41.42
 www.itga.fr



L'accréditation du COFRAC atteste de la compétence des laboratoires pour les seuls essais couverts par l'accréditation qui sont identifiés par le symbole :

RAPPORT D'ESSAI N° IT151708-6524 EN DATE DU 17/08/2017
RECHERCHE ET IDENTIFICATION D'AMIANTE SUR UN PRELEVEMENT DE MATERIAU

Ce rapport d'essai ne concerne que les échantillons soumis à l'analyse.

Client :

EXPERT HABITAT & INDUSTRIE INGENIERIE (COMPTE
 MATERIAUX)
 21 route d'Albert
 62450 AVESNES LES BAPAUME

Prélèvement :

Commande ITGA : IT0717-78533
 Echantillon ITGA : IT151708-6524
 Reçu au laboratoire le : 14/08/2017

Réf. Client :

Commande	S1LAF0002
Dossier client	S1LAF0002 - 6 SQUARE G MOQUET - APT 2 77290 MITRY MORY
Echantillon	S1LAF0002P015 / LOGEMENTS COLLECTIFS - Murs et Plafonds - Ensemble des pièces humides - Enduit Peinture / Salle de bains Plafond Enduit béton
Description ITGA	Enduit plâtreux blanc en vrac / Peintures multiples

Préparation :

Effectuée de façon à être représentative de l'échantillon

- pour une analyse au Microscope Electronique à Transmission Analytique (META) : broyage mécanique, récupération de poussières sur grille de microscope électronique (méthode interne IT 085 ou IT 286)

Technique Analytique :

- Microscope Electronique à Transmission Analytique (parties pertinentes de la norme NF X 43-050)

Résultat :

Fraction Analysée	Technique analytique et date d'analyse	Résultat	Type d'amiante	Nb de préparations
▶ Enduit plâtreux blanc en vrac + peintures multiples non séparable	META le 16/08/2017	Amiante non détecté	---	1

Validé par : Hélène COCHET - Analyste



La reproduction de ce rapport d'essai n'est autorisée que sous sa forme intégrale ; ce rapport ne doit pas être reproduit partiellement sans l'approbation du laboratoire.
 Sauf demande particulière et écrite du client, les échantillons sont conservés pendant 6 mois et les rapports pendant 2 ans.

DTA 164 rev 12

Page 1 / 1



Parc Edonia - Bât. R - Rue de la Terre Adélie - CS n° 66862
 35768 SAINT-GREGOIRE CEDEX
 Tél : 02.99.35.41.41
 Fax : 02.99.35.41.42
 www.itga.fr



L'accréditation du COFRAC atteste de la compétence des laboratoires pour les seuls essais couverts par l'accréditation qui sont identifiés par le symbole :

RAPPORT D'ESSAI N° IT151708-6525 EN DATE DU 17/08/2017
RECHERCHE ET IDENTIFICATION D'AMIANTE SUR UN PRELEVEMENT DE MATERIAU

Ce rapport d'essai ne concerne que les échantillons soumis à l'analyse.

Client :

EXPERT HABITAT & INDUSTRIE INGENIERIE (COMPTE
 MATERIAUX)
 21 route d'Albert
 62450 AVESNES LES BAPAUME

Prélèvement :

Commande ITGA : IT0717-78533
 Echantillon ITGA : IT151708-6525
 Reçu au laboratoire le : 14/08/2017

Réf. Client :

Commande	S1LAF0002
Dossier client	S1LAF0002 - 6 SQUARE G MOQUET - APT 2 77290 MITRY MORY
Echantillon	S1LAF0002P016 / LOGEMENTS COLLECTIFS - Murs et Plafonds - Ensemble des pièces humides - Enduit Peinture / Cuisine Plafond Dalle de polystyrènes
Description ITGA	Polystyrène blanc / Peinture en faible quantité

Préparation :

Effectuée de façon à être représentative de l'échantillon

- pour une analyse au Microscope Electronique à Transmission Analytique (META) : broyage mécanique, récupération de poussières sur grille de microscope électronique (méthode interne IT 085 ou IT 286)

Technique Analytique :

- Microscope Electronique à Transmission Analytique (parties pertinentes de la norme NF X 43-050)

Résultat :

Fraction Analysée	Technique analytique et date d'analyse	Résultat	Type d'amiante	Nb de préparations
▶ Polystyrène blanc + peinture en faible quantité non séparable	META le 16/08/2017	Amiante non détecté	---	1

Validé par : Hélène COCHET - Analyste



La reproduction de ce rapport d'essai n'est autorisée que sous sa forme intégrale : ce rapport ne doit pas être reproduit partiellement sans l'approbation du laboratoire.
 Sauf demande particulière et écrite du client, les échantillons sont conservés pendant 6 mois et les rapports pendant 2 ans.

DTA 164 rev 12

Page 1 / 1

ATTESTATION(S)



ALLIANZ IARD
Direction Opérations Entreprises
Case courrier 8 10 33
5C Esplanade Charles de Gaulle
33081 BORDEAUX CEDEX

ALLIANZ RESPONSABILITE CIVILE DES ENTREPRISES DE SERVICE

La société ALLIANZ IARD certifie que :

EXPERT HABITAT INGENIERIE
21 ROUTE D ALBERT
62450 AVESNES LES BAPAUME

Est titulaire d'une police d'assurance Responsabilité civile Activités de services N°55897385 qui a pris effet le 01/01/2017.

Ce contrat, a pour objet de :

- Satisfaire aux obligations édictées par l'ordonnance n°2005 - 655 du 8 juin 2005 et son décret d'application n°2006 - 1114 du 5 septembre 2006, codifié aux articles R212-4 et L271-4 à L271-6 du code de la construction et de l'habitation, ainsi que ses textes subséquents ;
- Garantir l'assuré contre les conséquences pécuniaires de la responsabilité civile qu'il peut encourir à l'égard des tiers du fait de ses activités professionnelles déclarées aux Dispositions Particulières à savoir :
 - Le constat des Risques d'exposition au plomb
 - Diagnostic Performance Energétique (DPE)
 - Repérage d'amiante avant transaction, contrôle périodique amiante
 - Repérage d'amiante avant / après travaux et démolition
 - Dossier technique amiante
 - Repérage d'amiante sur surfaces bitumées ou enrobées
 - Diagnostic amiante parties privatives
 - Repérage de plomb avant / après travaux et démolition
 - Présence de termites et autres insectes xylophages

Le montant de la garantie Responsabilité Civile Professionnelle est de 1 300 000,00 € par sinistre et 1 500 000,00 € par année.

Le présent document, établi par ALLIANZ, est valable jusqu'au 31/12/2017 sous réserve du paiement des cotisations. Il a pour objet d'attester l'existence d'un contrat. Il ne constitue toutefois pas une présomption d'application des garanties et ne peut engager ALLIANZ au-delà des clauses, conditions et limites du contrat auquel il se réfère. Les exceptions de garantie opposables au souscripteur le sont également aux bénéficiaires de l'indemnité (résiliation, nullité, règle proportionnelle, exclusions, déchéances, ...).

Toute adjonction autre que le cachet et la signature du représentant de la Société est réputée non écrite.

Fait à Bordeaux, le 19/12/2016

Pour la compagnie

Allianz IARD
Direction Opérations Entreprises
5C Esplanade Charles de Gaulle
33081 BORDEAUX CEDEX

CERTIFICAT DE COMPETENCES



Certificat de compétences Diagnosticqueur Immobilier

N° CPDI 3541 Version 003

Je soussigné, Philippe TROYAUX, Directeur Général d'I.Cert, atteste que :

Monsieur BRUNOT Tristan

Est certifié(e) selon le référentiel I.Cert dénommé CPE DI DR 01, dispositif de certification de personnes réalisant des diagnostics immobiliers pour les missions suivantes :

Amiante	Repérage et diagnostic amiante dans les immeubles bâtis Date d'effet : 06/08/2015 - Date d'expiration : 05/08/2020
Plomb	Plomb : Constat du risque d'exposition au plomb Date d'effet : 02/03/2016 - Date d'expiration : 01/03/2021
Termites	Etat relatif à la présence de termites dans le bâtiment - France métropolitaine Date d'effet : 20/07/2016 - Date d'expiration : 19/07/2021

En foi de quoi ce certificat est délivré, pour valoir et servir ce que de droit.
Edité à Saint-Grégoire, le 20/09/2016.

Arrêté du 6 avril 2007 définissant les critères de certification des compétences des personnes physiques réalisant l'état de l'installation intérieure de gaz modifié par les arrêtés du 15/12/2009 et du 15/12/2011. Arrêté du 16 octobre 2006 définissant les critères de certification des compétences des personnes physiques réalisant le diagnostic de performance énergétique modifié par les arrêtés du 08/12/2009 et du 13/12/2011. Arrêté du 30 octobre 2006 définissant les critères de certification des compétences des personnes physiques réalisant l'état relatif à la présence de termites dans le bâtiment modifié par les arrêtés du 14/12/2005 et du 01/12/2011 et du 14/02/2012. Arrêté du 21 novembre 2006 définissant les critères de certification des compétences des personnes physiques opérateurs de repérage et de diagnostic amiante dans les immeubles bâtis. Arrêté du 21 novembre 2006 définissant les critères de certification des compétences des personnes physiques opérateurs des contrats de risque d'exposition au plomb ou agréés pour réaliser des diagnostics plomb dans les immeubles d'habitation modifié par l'arrêté du 03/12/2011. Arrêté du 6 juillet 2008 définissant les critères de certification des compétences des personnes physiques réalisant l'état de l'installation intérieure d'électricité modifié par les arrêtés du 10/12/2009 et du 02/12/2011.

I.Cert
Institut de Certification
Certification de personnes
Diagnosticqueur
Portée disponible sur www.icert.fr



Parc EDONIA - Bâtiment G - Rue de la Terre Victoria - 35760 Saint-Grégoire

CPEDI FR11 rév 11